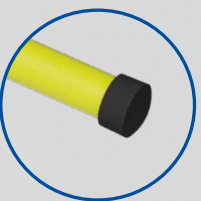
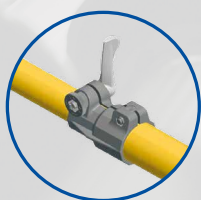
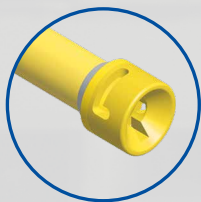


Telescoopstok



CO WEX
composite

EEN SAMENWERKING VAN



Kop van de stok

Voor de betrouwbare verbinding van faseaansluitklemmen.

Bovenste deel conform IEC 60855-1

Voor het veilig aanraken en benaderen van delen van elektrische installaties.

Pal - gepatenteerd

Voor de stabiele vergrendeling van het bovenste deel.

Stokdeel conform IEC 61235

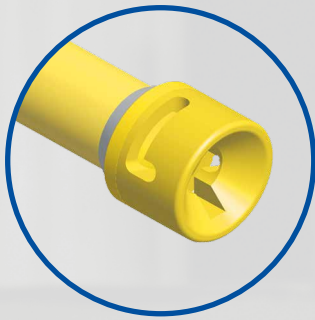
Isolerend, voor sterke mechanische belasting.

Snelspansluiting

Voor het traploos instellen van de gewenste stoklengte – met hoge klemwerking.

Beschermkap

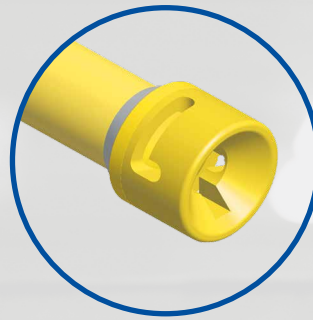
Voor demping, gemonteerd op het onderste stokelement, tegen vallen.



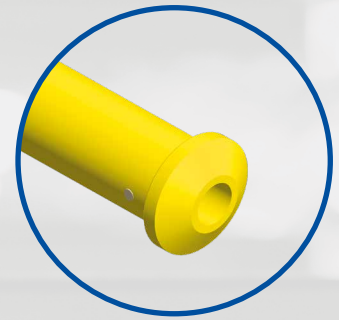
Normale bajonet
32 mm



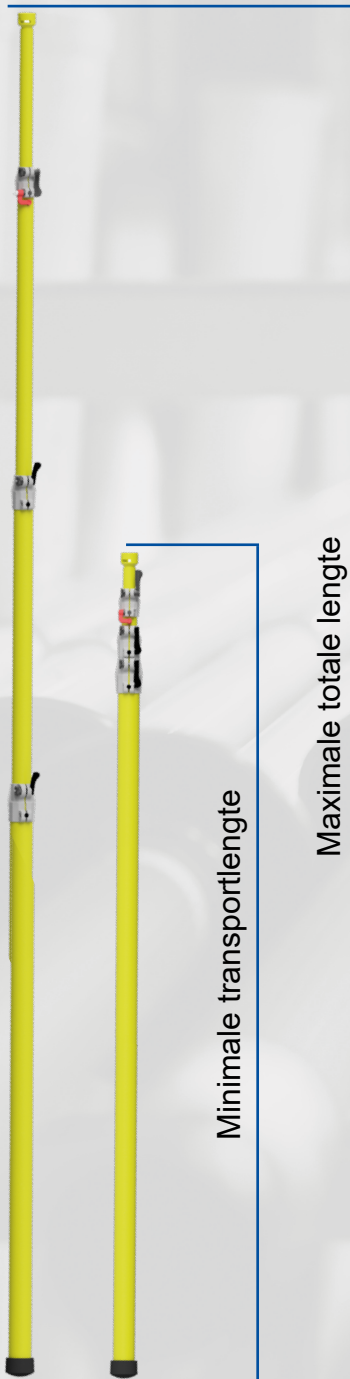
Veiligheidsbajonet
60 mm



Veerbajonet
32 mm



Verbindingsstuk voor
vast gemonteerde
faseaansluit-
klemmen



Voor het aarden en kortsluiten: Het belangrijkste in een oogopslag

Parameter	Waarde/uitvoering
Productnorm	IEC 62193
Classificatie	Categorie: 2; voor het gebruik bij mechanische krachten en momenten
Toepassingsgebied	Toepassing binnen en in de openlucht Luchtvochtigheid 20 tot 96 % Temperatuurbereik -25 tot +55 °C
Kop van de stok	Montage van faseaansluitklem
Stokmateriaal	Glasvezelversterkte kunststof
Stoknorm bovenste deel	IEC 60855-1 Isolerend, geschuimd
Stoknorm stokdelen	IEC 61235 Isolerend, hol
Toebehoren (optioneel)	Transporttas, wandhouder

Drie lengtes (zonder kop van de stok)

Transportlengte (mm)	Totale lengte (mm)	Aantal elementen
1488	2784	2-delig
1270	3960	4-delig
1760	5920	4-delig

