



Isolierte Kabelabzweigklemme

Einsatzbereich und bestimmungsgemäße Verwendung

Die Kabelabzweigklemme ist zur Verklemmung von Al- und Cu-Leitern in der Niederspannung geeignet.

Werkzeug

Verwenden Sie ausschließlich Handwerkzeuge nach IEC 60900.

Qualifikation und Anforderungen

Die Kabelabzweigklemme darf ausschließlich von Elektrofachkräften montiert werden, die über eine entsprechende Qualifikation verfügen, die Gebrauchsanleitung gelesen und verstanden haben. Es sind ausschließlich Personen zugelassen, von denen zu erwarten ist, dass sie ihre Arbeit zuverlässig ausführen. Personen, deren Reaktionsfähigkeit beeinflusst ist, z. B. durch Drogen, Alkohol oder Medikamente, sind nicht zugelassen.

Persönliche Schutzausrüstung

Tragen Sie die zur Verfügung gestellte Persönliche Schutzausrüstung!

Lieferumfang

Im Lieferumfang sind enthalten: 1 Kabelabzweigklemme, 1 Gebrauchsanleitung GA249

Lagerung

Lagern Sie die Kabelabzweigklemme trocken, sauber, ohne direktes Sonnenlicht.

Montage

Beachten Sie die Anleitung auf der Rückseite!

Technische Daten

Bestell-Nr.	Leiterquerschnitt [mm²]		Kontaktschraube			Abmessungen [mm]		
	Hauptleiter	Abzweigleiter	Leiter	SW	[Nm]	a	b	h
109214H	16 – 150	Cu 2,5 – 50	Hauptleiter	10	12	25	41	56
			Abzweigleiter	5	15			
109218	120 – 240	Cu 2,5 – 150	Hauptleiter	13	18	33	56	84
			Abzweigleiter	6	20			

Die Querschnittsangaben sind an die DIN EN 60228 angelehnt.

Entsorgung

Entsorgen Sie die Materialien entsprechend den örtlich geltenden Vorschriften.
Bei Unklarheiten über die verwendeten Materialien gibt Ihnen ARCUS gerne Auskunft.

Telefon

Zentrale
+49 89 43604-0

Telefax

Zentrale
+49 89 4316888

Telefax

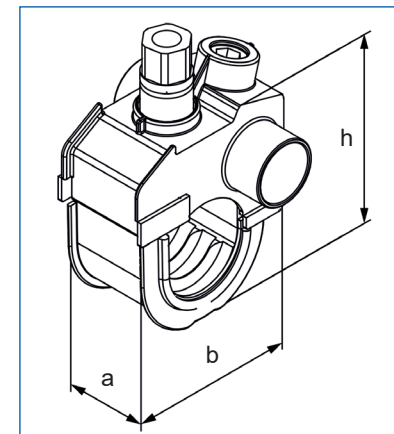
Vertrieb
+49 89 4360473

Internet

www.arcus-schiffmann.de
info@arcus-schiffmann.de

Sitz der Gesellschaft

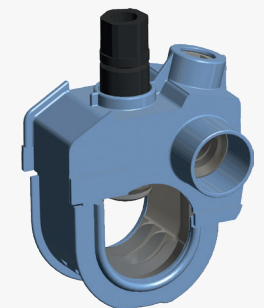
Truderinger Str. 199
D-81673 München



GEBRAUCHSANLEITUNG

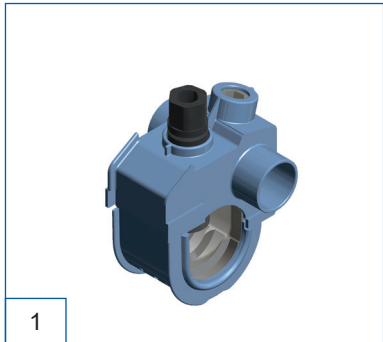
GA249-08.25

DE

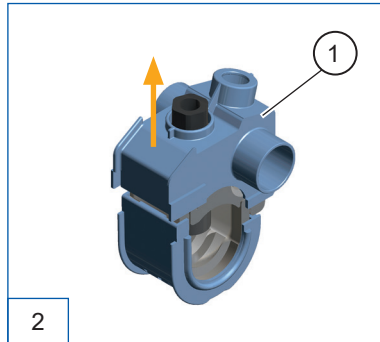


Isolierte
Kabelabzweigklemme

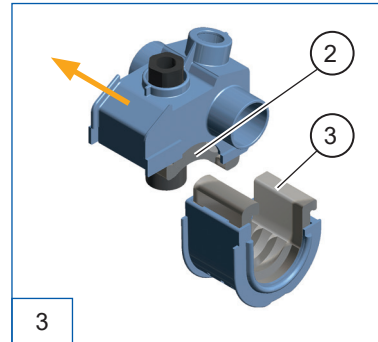
Lesen Sie die Gebrauchsanleitung
vor dem Gebrauch sorgfältig.



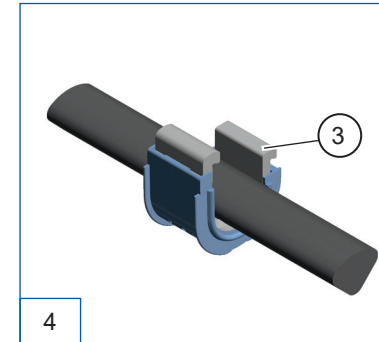
Prüfen Sie vor der Montage, ob die Kabelabzweigklemme zur Verklemmung geeignet ist (siehe Technische Daten).



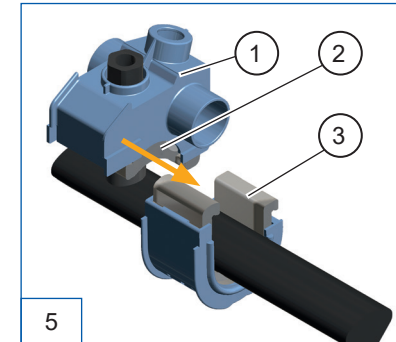
Ziehen Sie die Isolierkappe (1) bis Anschlag nach oben.



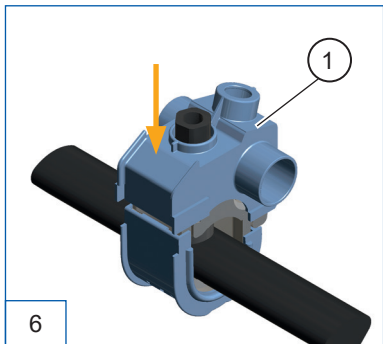
Schieben Sie das Oberteil (2) vom Unterteil (3).



Setzen Sie das Unterteil (3) an den Hauptleiter.

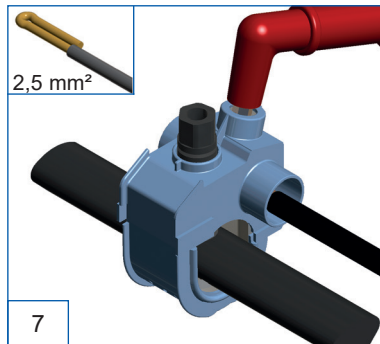


Setzen Sie das Oberteil (2) mit hochzogener Isolierkappe (1) wie abgebildet an das Unterteil (3) und schieben Sie beide Teile bündig zusammen.



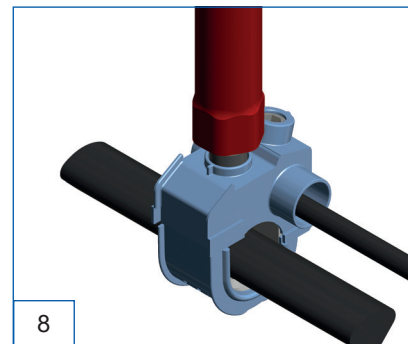
Drücken Sie die Isolierkappe (1) bis Anschlag nach unten.

109218:
Entfernen Sie die Abdeckung von der benötigten Abzweigöffnung.



Montage des Abzweigleiters
HINWEIS: Nehmen Sie den Leiter bei 2,5 mm² doppelt.

Isolieren Sie das Ende des Leiters entsprechend der Einstecktiefe ab. Stecken Sie den Leiter in die Abzweigbohrung. Ziehen Sie den Gewindestift mit einem Steckschlüssel nach IEC 60900 an. Anzugsmoment und SW: siehe Technische Daten.

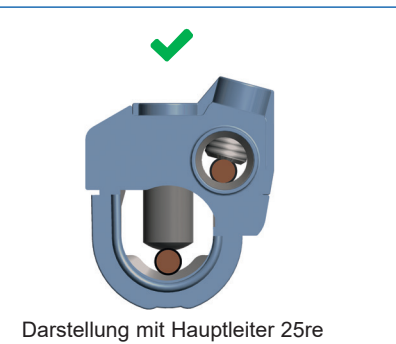
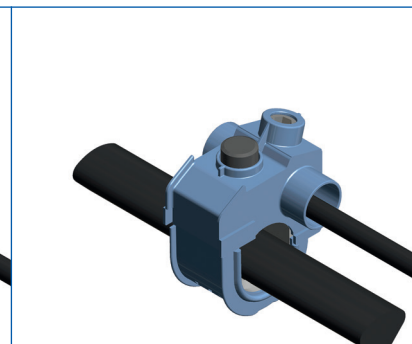


Montage des Hauptleiters

HINWEIS: Verwenden Sie zur Montage des Hauptleiters einen Steckschlüssel nach IEC 60900 (SW siehe Technische Daten). Achten Sie bei Steckschlüsseln mit langem Hebelarm darauf, dass der Kopf der Kontaktschraube keinem seitlichen Druck ausgesetzt wird!

Achten Sie darauf, dass der Hauptleiter mittig unter der Kontaktschraube liegt!

Ziehen Sie die Kontaktschraube mit einer gleichmäßigen Drehbewegung fest, bis der Schraubenkopf abscherf.



Darstellung mit Hauptleiter 25re